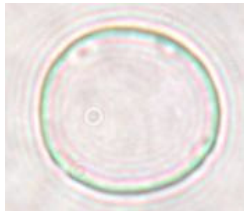
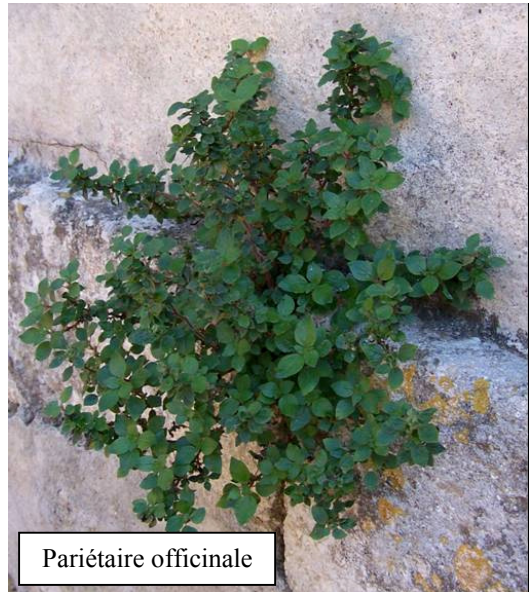


La famille des Urticacées est représentée par les genres *Urtica* et *Parietaria* que l'on ne différencie pas à partir du pollen.

Dans la région montpelliéraine on rencontre préférentiellement :

- la pariétaire officinale. Elle est présente en abondance dans le sud de la France. Plante herbacée vivace de 40 cm, elle se développe en ville sur les vieux murs qu'elle colonise, d'où ses noms vernaculaires Casse-Pierre et Perce-muraille. La pariétaire officinale est utilisée pour ses vertus médicinales.



Pollen d'Urticacée  
(microscopie photonique)

- la Grande ortie (*Urtica dioica*) est une plante vivace de 40 à 100 cm de haut qui se développe dans les milieux frais à humides. Elle est présente en abondance dans toute la France mais reste plus rare en région méditerranéenne.

L'allergénicité des Urticacées est encore mal cernée. Dans l'ensemble des pays méditerranéen on considère que la pariétaire est très allergisante. En Espagne et en Italie elle est responsable de pollinoses sévères. Dans la région montpelliéraine, les grains de pollen d'Urticacées ne semblent toutefois pas poser encore de problèmes majeurs même s'ils sont essentiellement produits par la pariétaire (dans la région de Nice les pollinoses semblent plus marquées). En ce qui concerne les orties, abondantes sur l'ensemble du territoire, elles ne sont pas responsables de pollinoses même si elles sont pourvues de poils urticants.

La période de pollinisation des Urticacées s'étale de mai à septembre avec une période principale de pollinisation en juillet-août.

