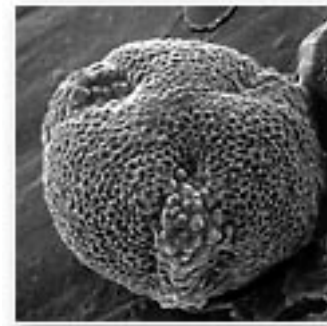


En région méditerranéenne, le platane est communément planté en raison de sa croissance rapide et de l'ombre qu'il procure. On le reconnaît aisément à son écorce gris vert qui se détache par plaques et lui donne un aspect caractéristique. Très résistant aux parasites et à la pollution, il affectionne les sols argileux, l'humidité, la lumière et la chaleur.

Les origines de notre platane commun ont été récemment confirmées par les outils moléculaires modernes. Comme on le pensait, il correspond bien à un hybride entre le platane indigène des Etats-Unis (*Platanus occidentalis*) et celui spontané au Moyen Orient (*Platanus orientalis*).

La période de pollinisation du platane est relativement courte dans le temps, il pollinise entre les semaines 12 et 16 (mois d'avril).

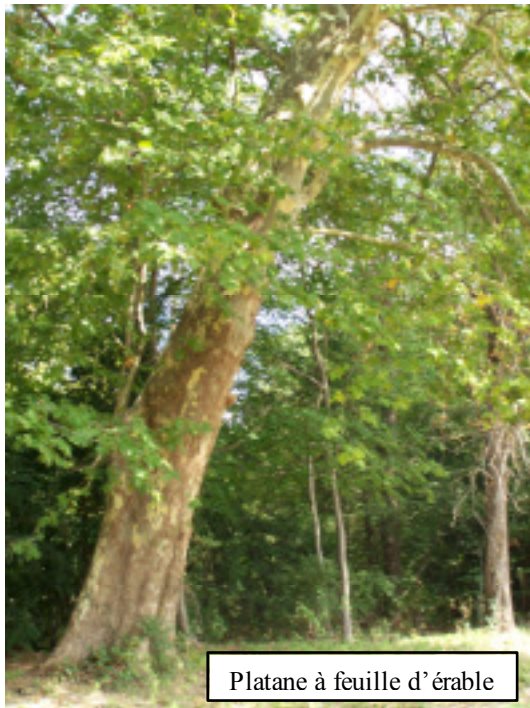
On confond fréquemment les graines de platane (akènes) libérées aux printemps, responsables d'irritations, avec les grains de pollen (microscopiques) libérés à la même période et responsables de réactions allergiques.



Pollen de platane
(microscopie électronique)



Pollen de platane
(microscopie photonique)



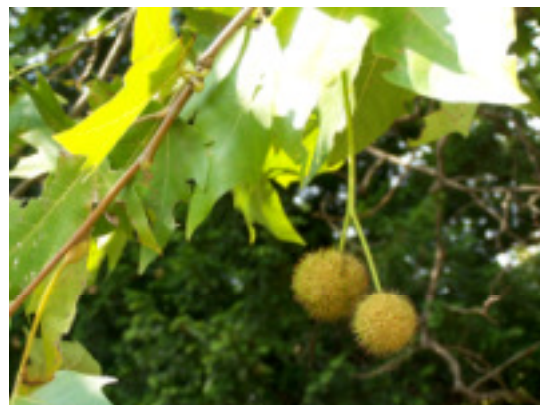
Platane à feuille d'érable



Capitule mâle de platane



Capitule femelle de platane



Fruits du platane : akènes regroupés en glomérule sphérique