

Les plantains sont des plantes herbacées généralement vivaces (de rares espèces sont annuelles) appartenant au genre *Plantago*. Ce genre comprend plusieurs espèces très communes partout en Europe qui abondent dans les champs, les prés, les bords de route,... Facilement reconnaissable, grâce à son épi caractéristique, les plantains pollinisent d'avril à octobre avec un maximum des émissions polliniques en mai et juin.



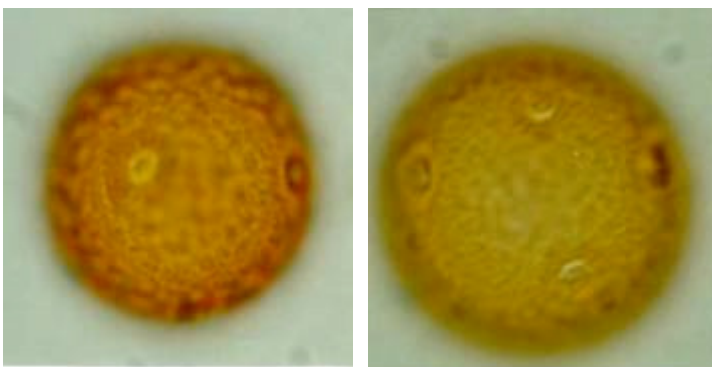
Pollen de plantain
(microscopie électronique)



Plantago major L.



In florescence de plantain



Pollens de plantain
(microscopie photonique)