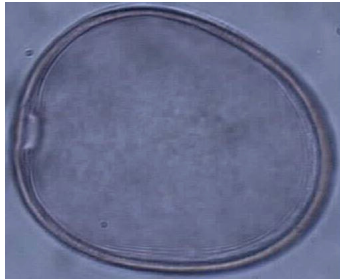
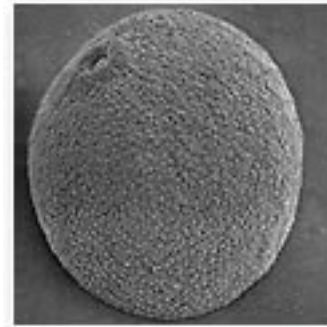


Les Graminées (Poacées selon la classification actuelle) constituent une très grande famille de plus de 600 genres et 9000 espèces. Plantes annuelles ou vivaces, généralement herbacées, à tige (chaume) cylindrique et creuse, les Graminées sont répandues sous toutes les latitudes et dans tous les habitats. Composante principale des savanes, des prairies et des steppes, les Graminées sont abondantes en région méditerranéennes.

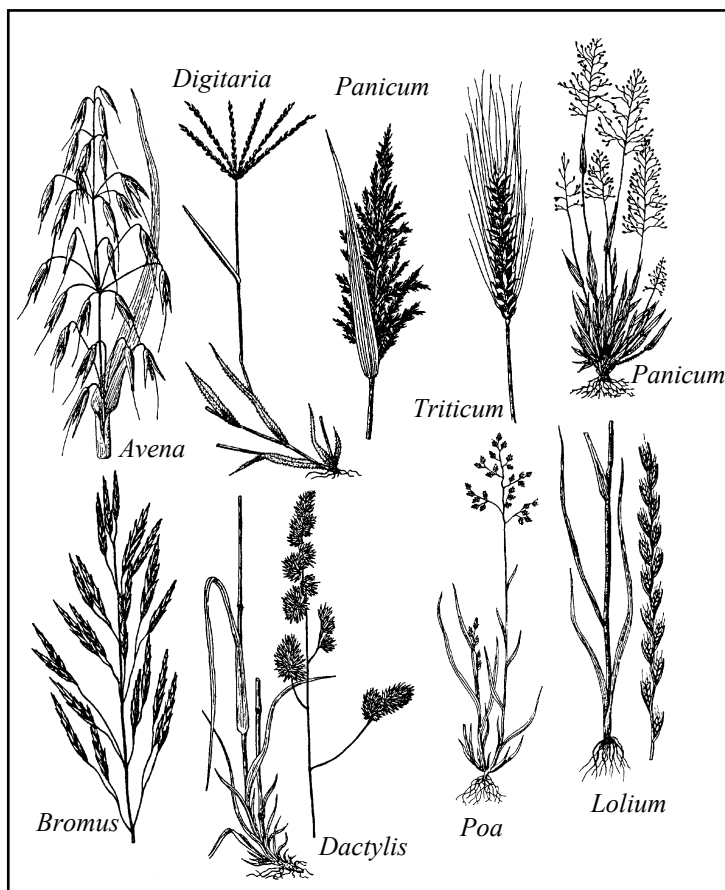


Directement impliquées dans l'agriculture moderne, les Graminées nous côtoie à travers les aliments que l'on consomme (blé, maïs, riz, sorgho, canne à sucre,...).

Au niveau pollinique, il est impossible de réaliser (en microscopie photonique) des déterminations au niveau du genre et on se limite généralement à la famille.



Pollen de Graminée



La très grande majorité des Graminées sont anémophiles et produisent beaucoup de pollen pour assurer leur descendance. Dans le cas des Graminées cultivées (céréales) la sélection au fil des siècles a toutefois favorisé les

Quelques exemples de d'inflorescences de Graminées

variétés qui s'auto-fécondent réduisant ainsi la production et l'émission de grains de pollen. Par ailleurs, les céréales produisent de gros pollens inadaptés aux transports et les grains présents dans l'atmosphère sont essentiellement produits par les Graminées sauvages.

La période de pollinisation des Graminées s'étale d'avril à octobre, selon les années, avec une période principale de pollinisation en mai, juin et juillet. Selon les conditions climatiques de l'année, la précocité, la durée et l'intensité des pollinisations seront variables et responsables de pollinoses plus ou moins sévères.