

Les grains de pollen de Cupressacées sont morphologiquement très homogènes. Il est donc impossible de réaliser des déterminations polliniques au niveau du genre ou de l'espèce. Dans la région montpelliéraine, la famille des Cupressacées est représentée par les genres *Cupressus* (cyprès), *Juniperus* (genévrier) et *Thuja* (thuya). Le genre *Cupressus* pollinise abondamment en février-mars et sa production pollinique domine très largement les autres genres dans l'ensemble de la région montpelliéraine.

De nombreux genres ornementaux sont de même aujourd'hui

commercialisés (*chamaecyparis*, *cryptomeria*,...). Ceux-ci restent toutefois limités à quelques jardins et ne contribuent que très faiblement à la production pollinique totale des Cupressacées.

Le genre *Cupressus*

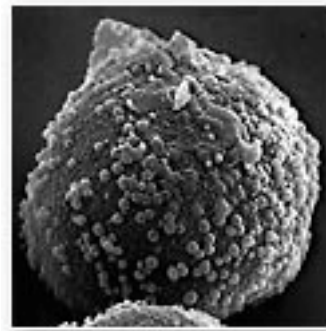
Dans ce genre, on a principalement :

- le cyprès vert ou cyprès de Provence (*Cupressus sempervirens*)

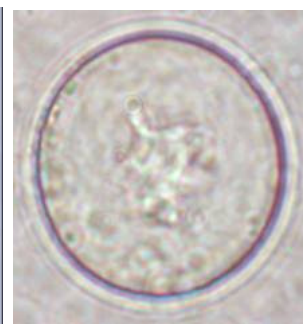
Introduit depuis plusieurs siècles en France, le cyprès vert est présent sur toute la façade méditerranéenne. Il est couramment utilisé comme haie dans les lotissements ou comme brise-vent pour lutter contre le Mistral et la Tramontane en Provence et en Languedoc. Abondamment planté dans les espaces publics et privés comme arbre ornemental, il a une fonction symbolique en méditerranée (accueil dans les Mas). En région méditerranéenne, il pollinise de janvier à mars selon les années.



Cône femelle de cyprès vert



Pollen de cyprès
(microscopie électronique)



Pollens de cyprès
(microscopie photonique)



Cyprès vert / Cyprès de Provence



In florescences mâles de cyprès

- le cyprès bleu de l'Arizona (*Cupressus arizonica*)
Originnaire d'Amérique du Nord, le cyprès bleu a été introduit récemment. Utilisé comme plante d'ornement, il résiste très bien à la sécheresse. En région méditerranéenne, le cyprès bleu pollinise de décembre à février.



In florescences mâles de cyprès



Cône femelle de cyprès bleu



Cyprès bleu de l'Arizona

- le cyprès de Leyland n'est pas un cyprès à proprement parlé mais un hybride intergénérique. Très prisé pour sa croissance rapide, sa tolérance au froid et à la sécheresse, il

envahit de plus en plus les espaces urbains et péri-urbains en raison de son faible coût. Le cyprès de Leyland produit très peu de pollen comparativement aux autres cyprès qui sont de gros producteurs polliniques.

Le genre *Juniperus*

Dans l'arrière pays montpelliérain, 2 espèces sont abondantes :

- le genévrier commun (*Juniperus communis*).

Arbri seau de quelques mètres de haut avec des aiguilles présentant une bande blanche à la face supérieure, il est résistant au froid et affectionne les stations arides et ensoleillées. Il pollinise de mars à avril dans la région montpelliéraine.

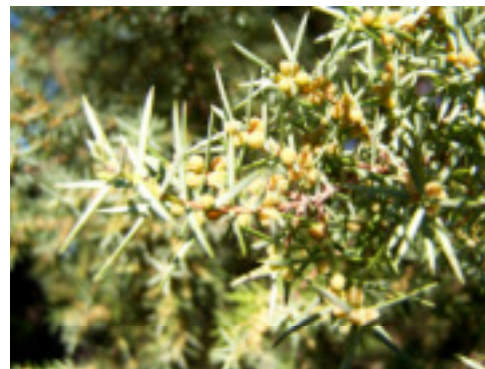
- le genévrier oxycèdre ou cade (*Juniperus oxycedrus*). Arbre caractéristique de la garrigue méditerranéenne, avec des aiguilles présentant 2 raies blanches à la face supérieure, il est fréquent jusqu'à 1000 mètres d'altitude. Il est étai t recherché pour l'huile de cade jadis utilisée en cosmétologie et médecine vétérinaire. Il pollinise en automne en région méditerranéenne d'octobre à novembre.



Cônes femelles de genévrier commun



Genévrier oxycèdre ou cade



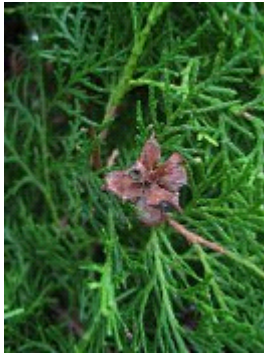
In florescences mâles de cade



Cônes femelles de cade

Le genre Thuja

Ce genre est originaire d'Amérique du Nord et de l'Est de l'Asie. En France, les espèces les plus communes sont le (*Thuja occidentalis*) et le thuya oriental (*Thuja orientalis*). Introduit dès le XVIème siècle en Europe, ces espèces ornementales, plantées individuellement ou en haie, sont fréquentes dans les milieux urbains et ruraux. Ces espèces pollinisent de décembre à février dans la région montpelliéraine.



Cône femelle de thuya



Thuja occidentalis